



Deutscher Jagdverband e.V.

Vereinigung der deutschen Landesjagdverbände
für den Schutz von Wild, Jagd und Natur

Aktueller Stand zur Afrikanischen Schweinepest in Deutschland

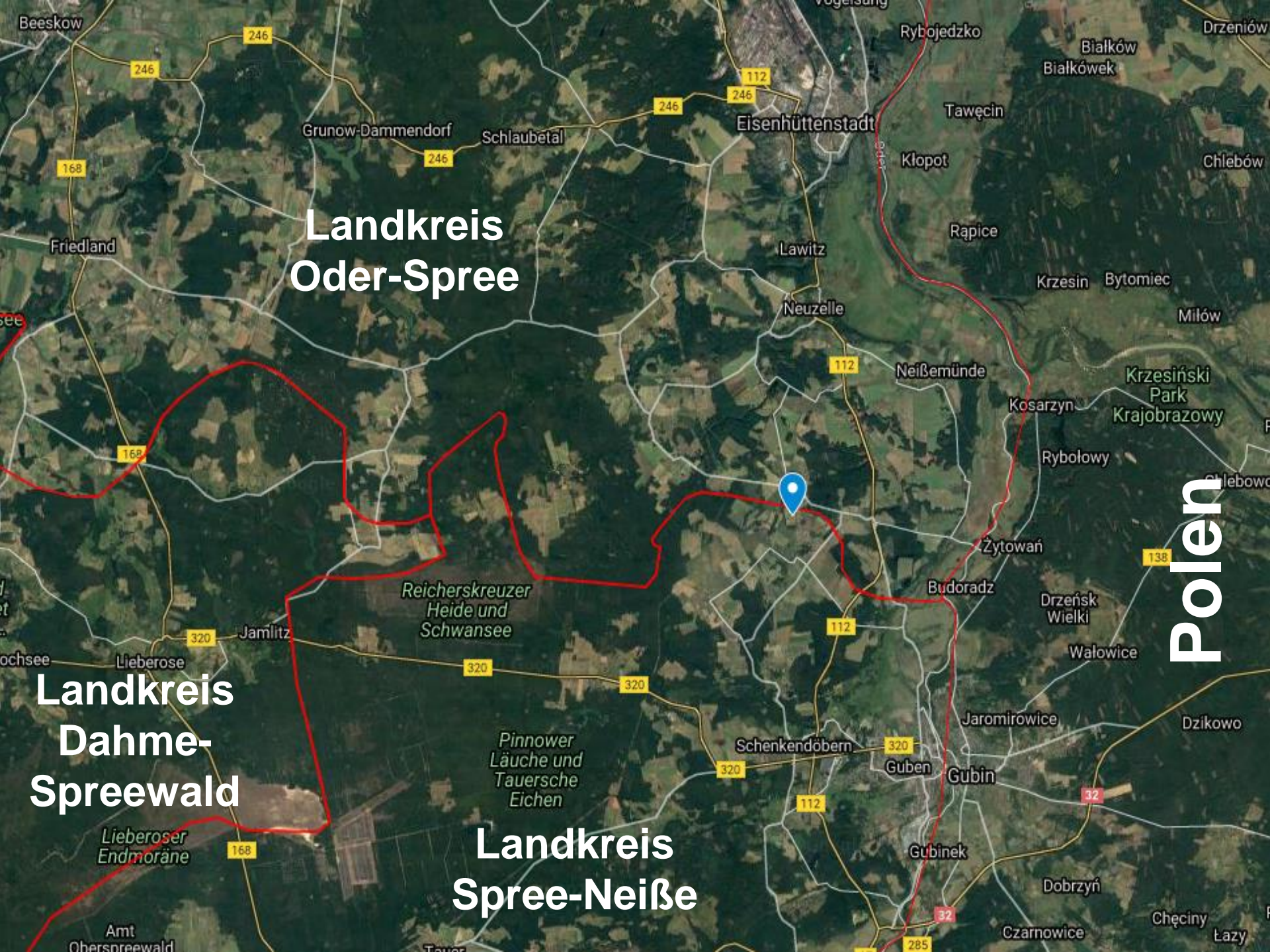
Chronologie

07. September:

- Fund eines Schwarzwildkadavers in einem Graben, 200 Meter von einer Straße entfernt
- Ungefähr 7 Km entfernt von Deutsch-Polnischer Grenze

Quelle: Friedrich-Loeffler-Institut





**Landkreis
Oder-Spree**

**Landkreis
Dahme-
Spreewald**

**Landkreis
Spree-Neiße**

Polen

Eisenhüttenstadt

Tawęcın

Rybojedzko

Białków
Białkówek

Drzeniów

Chlebów

Rapice

Krzesin Bytomiec

Milów

Lawitz

Neuzelle

Neißemünde

Krzesiński
Park
Krajobrazowy

Kosarzyn

Rybolowy

Zytowań

Budoradz

Drzeńsk
Wielki

Walowice

Dzikowo

Jaromirowice

Schenkendöbern

Guben

Gubin

Gubinek

Dobrzyń

Czarnowice

Chęciny

Łazy

*Reicherskreuzer
Heide und
Schwansee*

*Pinnower
Läuche und
Taversche
Eichen*

*Lieberoser
Endmoräne*

Beeskow

246

246

168

Friedland

Grunow-Dammendorf

Schlaubetal

246

112

246

112

168

320

168

320

320

320

112

112

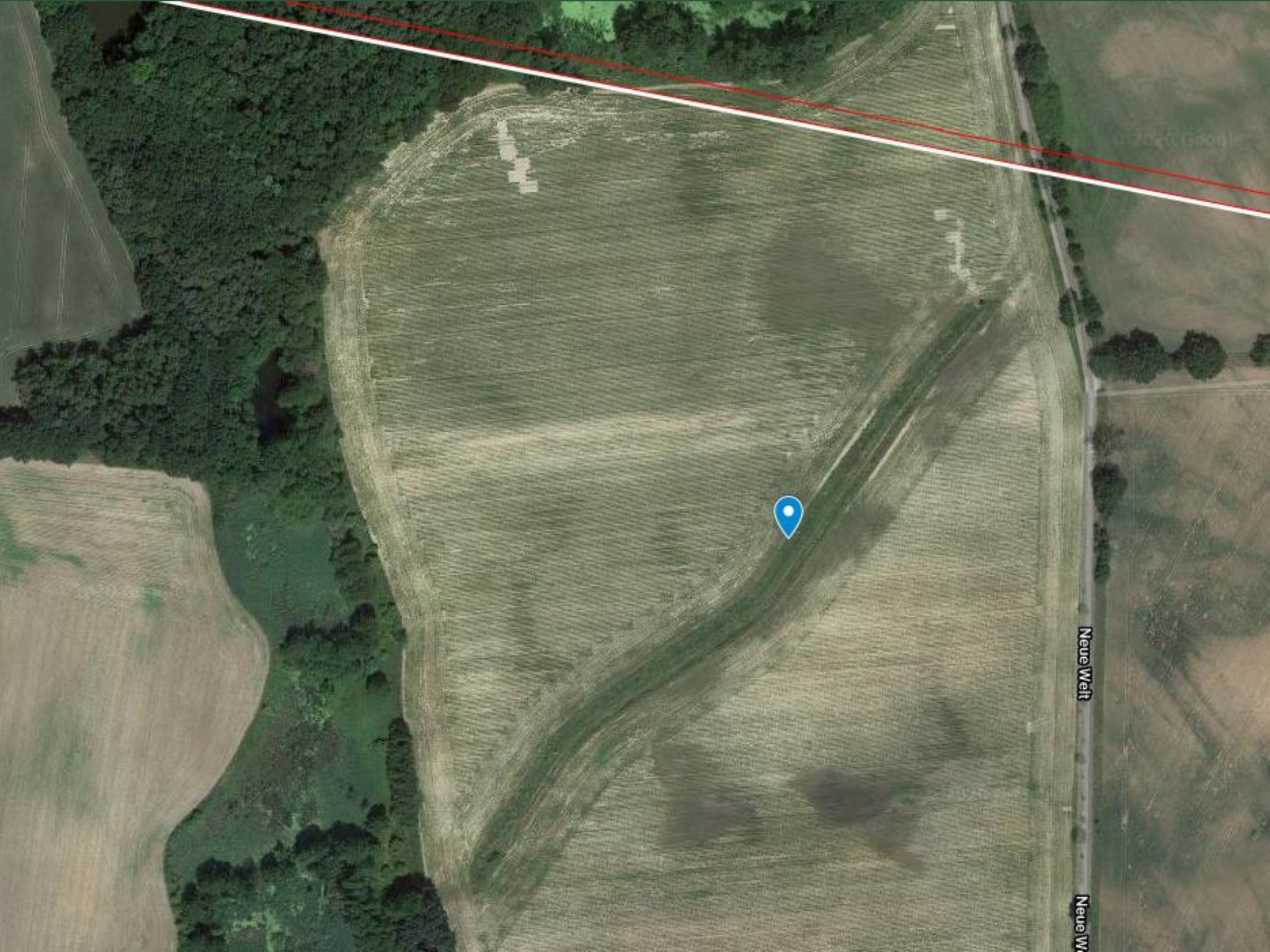
320

138

32

285

32



Neue Welt

Neue W

Chronologie

07. September:

- Fund eines sehr stark verwesenen Schwarzwildkadavers

09. September:

- Bestätigung der ASP durch das Landeslabor Berlin-Brandenburg
- Weiteres Probenmaterial versendet zum NRL für ASP (FLI)

Quelle: Friedrich-Loeffler-Institut



Chronologie

10. September:

- FLI Bestätigt den ersten ASP-Ausbruch in Deutschland
- Amtliche Bekanntmachung des ersten ASP-Ausbruchs durch den Landkreis Spree-Neiße
- Krisenzentren der Kreise LOS, SPN & LDS und des Landes Brandenburg werden aktiviert

11. September:

- Treffen der Sachverständigengruppe ASP in Potsdam
 - Festlegung der Gebietskulisse u.ä.

Quelle: Friedrich-Loeffler-Institut



Chronologie

11. September:

- Landkreis Dahme-Spreewald veröffentlicht Tierseuchenrechtliche Allgemeinverfügung
- Informationsveranstaltung des Vet.-Amtes LOS für Jagdausübungsberechtigte mit Revieren im gef. Bereich

12. September:

- Beginn Zaunbau im Radius von ca. 3 Km um Fundstelle
 - Mobiler Weidezaun

Quelle: Friedrich-Loeffler-Institut



Chronologie

13. September:

- Zaunbau abgeschlossen

14. Septembter:

- LK Oder-Spree veröffentlicht Tierseuchenrechtliche
Allgemeinverfügung

15. September:

- LK Spree-Neiße veröffentlicht Tierseuchenrechtliche
Allgemeinverfügung

Quelle: Friedrich-Loeffler-Institut



Chronologie

15. September:

- LK Spree-Neiße veröffentlicht Tierseuchenrechtliche Allgemeinverfügung
- Schulung der Helfer für die Kadaversuchen
- **Fund weiterer positiver Wildschweine**
 - 4 verendet aufgefundene und
 - 1 erlegtes Wildschwein im Landkreis Oder-Spree
 - Nachweis vom NRL ASP am 17.09.2020

Quelle: Friedrich-Loeffler-Institut



Chronologie

16. September:

- Beginn der Kadaversuchen in der Kernzone
- Informationsveranstaltung des Vet.-Amtes SPN für Jagdausübungsberechtigte mit Revieren im gef. Bereich

Quelle: Friedrich-Loeffler-Institut



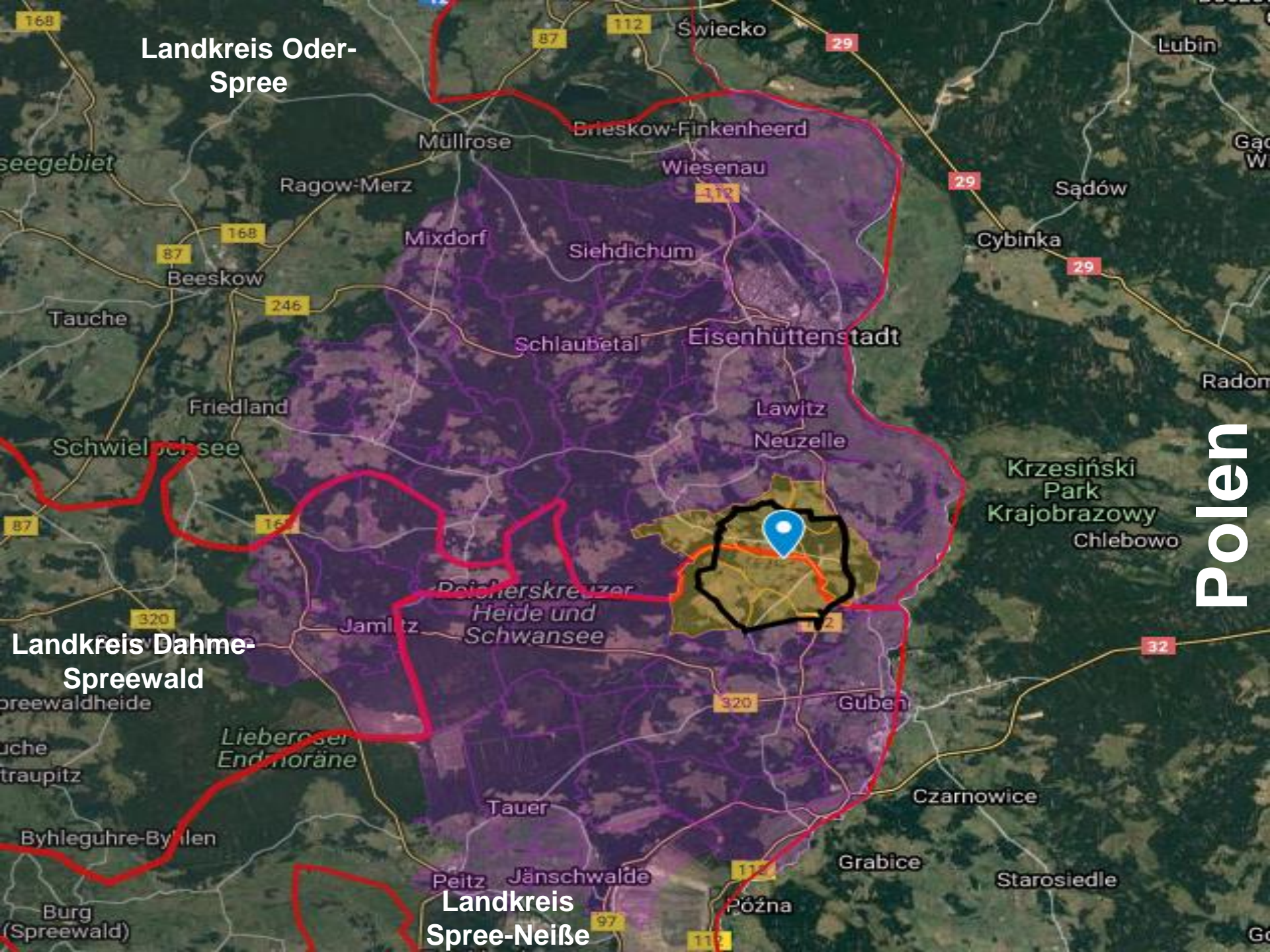
Gebietskulisse

- Festlegung der Gebietskulisse am 11. September
- Betroffene Gemeinden in den Landkreisen:
 - SPN: 6 Gemeinden
 - LOS: 11 Gemeinden
 - LDS: 2 Gemeinden

Quelle: Friedrich-Loeffler-Institut



Landkreis Oder-Spree



Polen

Landkreis Oder-Spree

Neuzelle

Amt Neuzelle 112

Neißemünde

Dorchetal und Fasanenwald (Neuzelle)

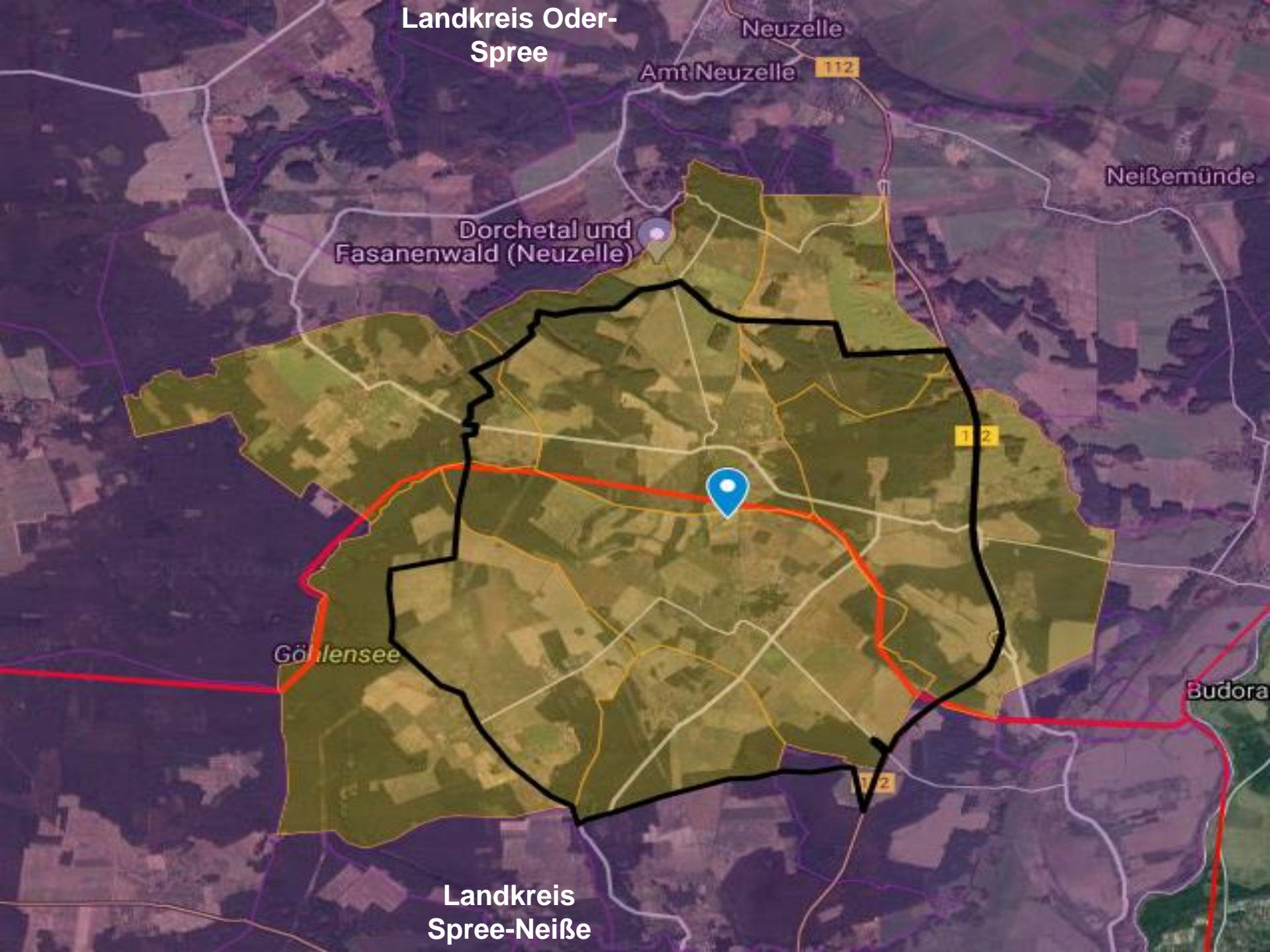
112

Göhlensee

Budora

112

Landkreis Spree-Neiße



Was gilt nun im gef. Gebiet?

Anordnung der Landkreise (identisch in SPN, LOS & LDS)

1. Jagdverbot für alle Tierarten
2. Verstärkte Fallwildsuche (Einsatz von Hunden & Schusswaffen)
3. Meldung über jedes aufgefundene WS
4. Hunde & Gegenstände die z.B. bei der Fallwildsuche genutzt wurden sind zu reinigen und desinfizieren
5. Leinenzwang

Quelle: Friedrich-Loeffler-Institut



Was gilt nun im gef. Gebiet?

6. Nutzung Land- und Forstwirtschaftlicher Flächen ist untersagt
7. Veranstaltungen mit Schweinen sind verboten

Quelle: Friedrich-Loeffler-Institut



Was gilt nun im gef. Gebiet?

Maßnahmen, die Kraft Gesetz im gef. Gebiet gelten:

8. Verbringung von leb. WS ist untersagt
9. Verbringung von WS-Wildbret das aus dem gef. Gebiet stammt ist untersagt
10. Verbringung tierischer Nebenprodukte von WS ist untersagt
11. - 16. Betrifft Schweinehalter

Quelle: Friedrich-Loeffler-Institut



Was gilt nun im gef. Gebiet?

Maßnahmen, die Kraft Gesetz im gef. Gebiet gelten:

17. Personen die mit WS in Berührung gekommen sind
müssen sich reinigen und mit einem wirksamen Mittel
desinfizieren
18. Erlegte, verendet aufgefundene WS und Material,
welches damit in Berührung gekommen ist, dürfen nicht
in einen Betrieb verbracht werden

Quelle: Friedrich-Loeffler-Institut



Was gilt nun in der Kernzone?

Anordnung:

19. Das Betreten des Waldes und der offenen Landschaft wird untersagt

Rechtsgrundlagen:

- Schweinepest-Verordnung (08.07.2020)
- Tiergesundheitsgesetz (21.11.2018)

Quelle: Friedrich-Loeffler-Institut



Sonstiges

- Kadaverspürhunde aus SH und RPunterstützen die Kadaversuche
- Im bisherigen gef. Gebiet: 41 Schweinehalter mit 12.710 Schweinen
 - Darunter 5 größere mit 200 bis 5.000 Tieren
 - Ein größerer hält 3.000 Tiere und liegt 7 km entfernt vom Fundort
 - Viele Schweinehaltungen zur Selbstversorgung

Quelle: Friedrich-Loeffler-Institut





Deutscher Jagdverband e.V.

Vereinigung der deutschen Landesjagdverbände
für den Schutz von Wild, Jagd und Natur